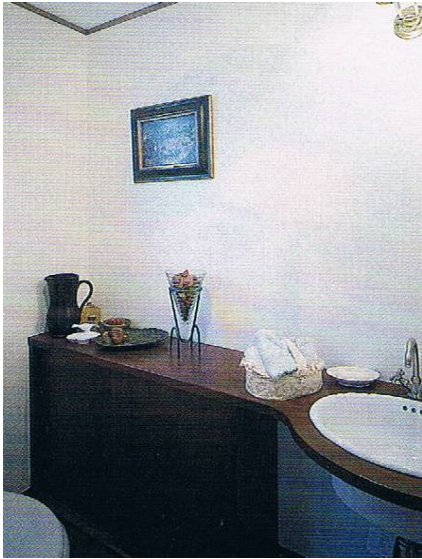


トイレ・バス・洗面所—水回り/ 事例

トイレ



カウンター付の手洗い器



腰壁は、杉板張り



浴室



和風の趣、檜の板とタイル張り
上部からの明かりを取り入れる



在来工法の浴室（規格寸法に拘らなくてよい）



円形の浴室に矩形の浴槽を配置（室内に角がないので掃除しやすい）

洗面
脱衣所



オーダーメイドのステンレス製洗面器

皆と一緒に洗顔できるように大きくした

ワンルー
ムタイプ



浴室からパテオに出て夕涼み（ルーバーは、隣家から見えない高さに設定）



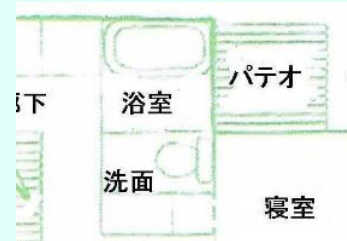
浴室・トイレ・洗面とそれぞれ独立もいいが、ワンルームにすると広々し気持ちが良い。



浴槽・洗い場と洗面スペースとは、カーテンで仕切れる。



三面鏡は、大工さん作



カウンター上に洗面器をセット

ユニット
バス



2階に組み込み大きな窓をセットする。

