

## 黄金比・白銀比とは・

ひょんなことから黄金比・白銀比の比例関係について、興味をもちました。よくミロのビーナスは八頭身とか、黄金比になっているとか言われています。この比例は1 : 1.618の関係になっていると黄金比でプロポーションが美しいという。ミロの身長は208 cmとか、お臍を起点に足までの長さは

$208 \div 1.618 = 128.5$ となります。  
では、自分はどうか、測ってみました。身長は165 cmでお臍から足までは97 cmでした。ではプロポーションは $165 \div 97 = 1.7$ となりました。1.6でない！1.6になるには、 $165 \div X = 1.618$   $X = 101.98$ となり、どちらかという短足ですね。

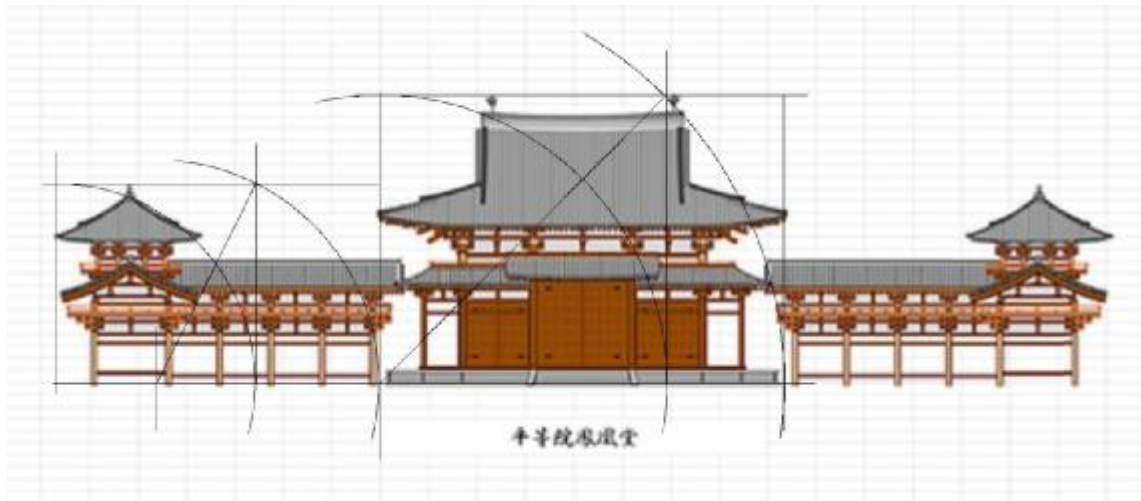
あなたはいかがですか。

モナ・リザの顔の縦と横の長さは黄金比という。自分の顔についてみると頭の全高さは22.0 cmで幅は16.5 cmなので比率は1.3636でした。この比率は、1.1414に近く「白銀比」といわれていて、「大和比」とも呼ばれています。

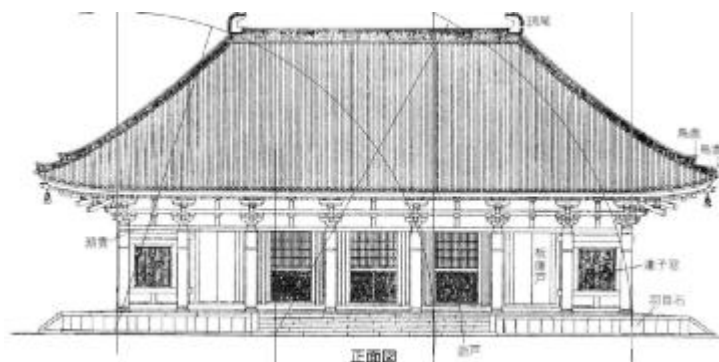
白銀比は、法隆寺の金堂や五重塔、東京スカイツリー（展望台を起点として）、人気キャラクターのドラえもんやキティちゃん、アンパンマンなどに見られます。

黄金比が欧米の美的感覚に近いのなら、白銀比は日本の美的感覚に近いとされています。

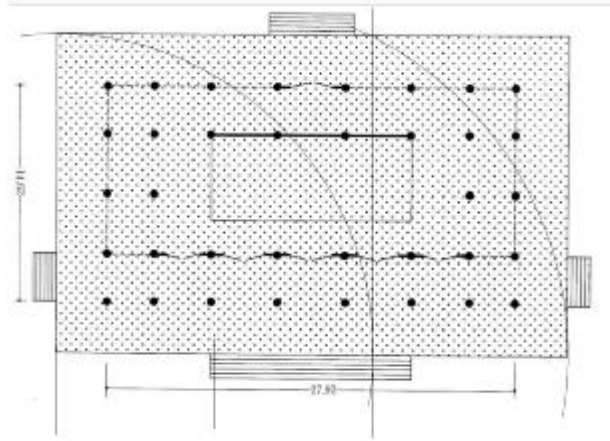
そこで平等院が白銀比というのでチェックしてみました。ネットを検索すると唐招提寺や金閣寺の立面図もありました。ダウンロードし作図してみました結果は、図面を見てください。見事に白銀比（1 : 1.414）や黄金比で作図ができました。



平等院の中央の平等院図面の画像のサイトより

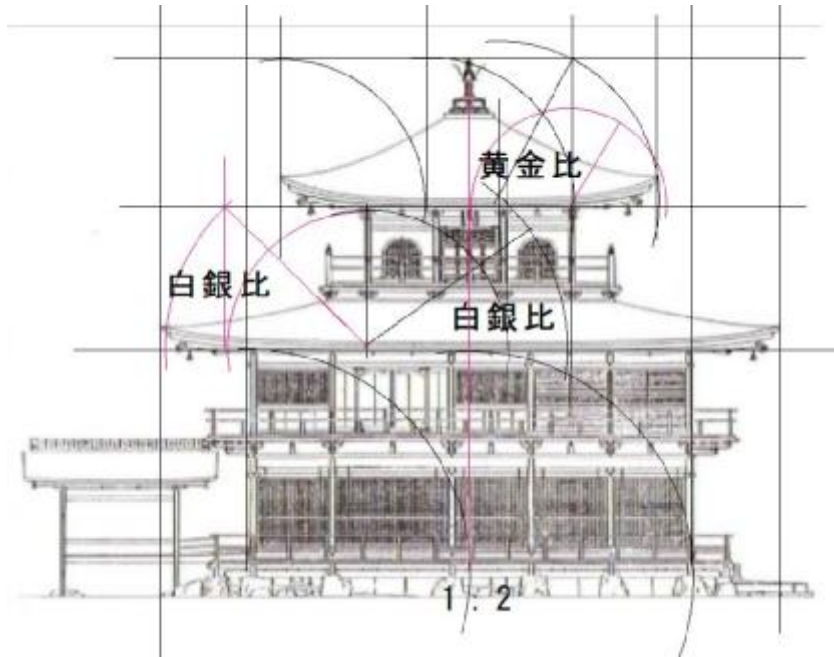


唐招提寺は黄金比で作図できます。



唐招提寺の基壇

唐招提寺の基壇も黄金比になっている。



金閣寺図面の画像より

